



Sägewerke Christen AG

2- ☒ k ☒ k
☒ -
☒ -

900^{kW}

630.000^{KG CO₂}

3.576

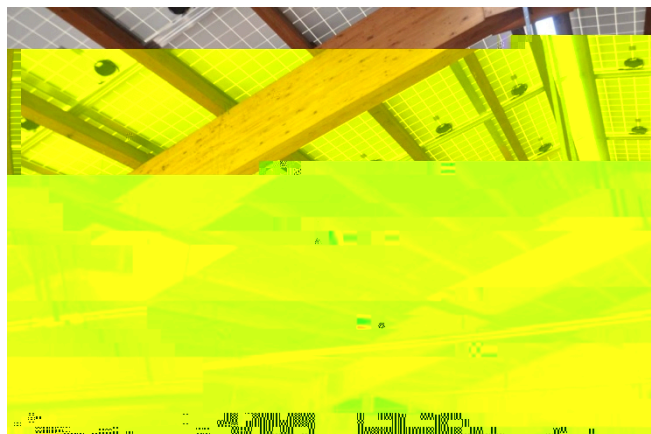
**Gewerbliche
PV-Indach-
Anlage**



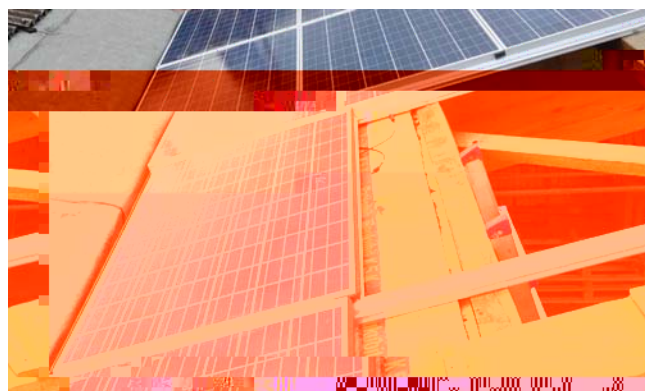
“Wir setzen auf die Partnerschaft mit Trina Solar, weil deren Module einen exzellenten Wirkungsgrad haben. Entscheidend bei PV-Modulen sind speziell in der Schweiz mit ihrer alpinen Prägung neben einer hohen Leistungsfähigkeit ein optimales Schwachlichtverhalten sowie eine hohe Schneelast. Diese Anforderungen erfüllen die Module von Trina Solar in besonderem Maße.”

☒☒ , ☒ ☒ A

☒ k ☒ k- ☒ A
 (☒) ☒ 900 k
 6.000 k ☒ 6.000
 ☒ A ☒ k ☒
 05A ☒ 260 ☒
 ; A
 ☒☒
 300 ☒☒ k 900.000 k



☒☒ :
 k ☒ k ☒ 3.000
 2 ☒ k
 ☒☒
 k ☒ k
 ☒☒ A ☒☒ ☒☒ ☒☒ ☒☒ ☒☒
 k ☒☒ , ☒☒ ☒☒ ☒☒ ☒☒ ☒☒
 ☒☒ ☒☒ , ☒☒ ☒☒ ☒☒ ☒☒
 k 10.800 ☒☒☒☒ , - ☒☒ ☒☒
 2.400 ☒☒ ☒☒



Sägewerke Christen AG

☒☒ k ☒☒ ☒☒

STANDORT
 Luthern, Kanton Luzern, Schweiz

ANLAGENTYP
 Gewerbliches PV-Indach-System

INSTALLIERTE LEISTUNG
 900 kWp

PRODUKT
 TSM-PC05A 'Honey' 255/260 Wp

ANZAHL MODULE
 3.576

JÄHRLICHE STROMPRODUKTION
 900.000 kWh

FERTIGSTELLUNG
 Juli 2012

Trina Solar Hochleistungsmodul TSM-PC05A 'Honey'

☒☒ - 05A
 k ☒ k ☒☒ ☒☒ ☒☒ ☒☒
 k k ☒☒ ☒☒ ☒☒
 23%☒ 4% k ; k ☒☒
 0,3-0,5%
 k k ☒☒
 ☒☒ ☒☒ ☒☒ ☒☒ ☒☒ ☒☒
 ☒☒ ☒☒ ☒☒ ☒☒ ☒☒ ☒☒
 2011
 k ☒☒ 275 k